

## **Záznam z projednání vedení cyklistické komunikace v optimalizované trase Moravské stezky v úseku Mitrovice - Mladeč.**

Místo jednání: zasedací místnost MěÚ Mohelnice

Den jednání: čtvrtek 21. 8. 2019 od 9:00

Účastníci jednání:

Za obce Bc. Šárka Havelková Seifertová - město Loštice

Antonín Pospíšil - obec Moravičany

Ing.Pavel Kuba - město Mohelnice

Jan Zahradníček, náměstek hejtmana

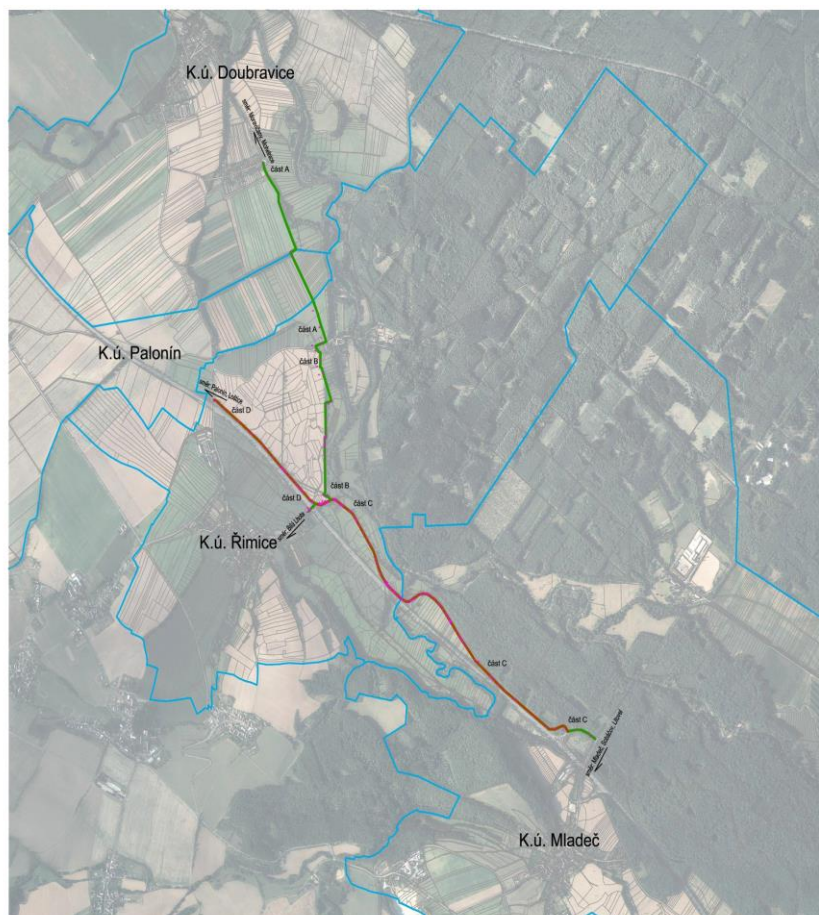
Za cyklokoordinátory Ol. kraje Ing. Petr Smítal, Ing. Stanislav Losert, Ing. Jaroslav Martinek

**Cílem jednání bylo zrekapitulovat jednání z 27. 6. 2019 a nastínit si možnosti financování cyklistické stezky v úseku Moravičany – Mladeč. Jan Zahradníček přislíbil hledat finanční možnosti z prostředku Olomouckého kraje. Stále jsou nevyčerpané finanční prostředky na studie proveditelnosti na Moravskou stezku.**

### **Ohlédnutí za schůzkou z 27. 6. 2019.**

Stavba je členěna na úseky A, B, které mohou být řešeny jako klasická cyklostezka s možností dotace např. ze SFDI. Tyto úseky se nachází na třech katastrálních územích a mezi úseky A a B prochází hranice ORP Litovel a Mohelnice.

Dalšími úseky jsou C, D, které využívají původní účelovou komunikaci s rozdrobeným vlastnictvím pozemků. Jejich výčet je uveden v příloženém záborovém elaborátu s ohledem na dostupné podklady nemusí být konečný. Komunikace slouží ke zpřístupnění pozemků. Tento úsek vyžaduje v zásadě jen opravu, ale je těžko financovatelný v aktuálních dotačních podmínkách.



### Záměry a úkoly:

- stavby je vhodné připravovat samostatně;
- pro úseky A, B, kde je celkově do deseti soukromých pozemků, projednají s vlastníky tento záměr starostové Moravičan a Bílé Lhoty, termín do 26.8.2019; ideálně získají písemné souhlasy; tento úsek nevyžaduje zpracování studie, po kladném výsledku je možné přistoupit přímo k projektování;
- pro úseky C, D jsou dvě varianty řešení;
- stávající komunikace vyžaduje zpracování zaměření její skutečné polohy a definování reálných zásahů do pozemků; obsahem takto zpracovávané studie bude ještě diagnostika vozovky, která definuje optimální ekonomický návrh opravy;
- druhou variantou může být vyvolání dílčích pozemkových úprav na k.ú. Řimice a Mladeč, s tímto opatřením má největší zkušenost pan starosta Moravičan;
- ohledně financování projekční přípravy a mechanismu zaangażovanosti Olomouckého kraje bude svolána schůzka s nám. Zahradníčkem v průběhu měsíce srpna 2019 za účasti starostů měst Mohelnice a Litovel.
- možnosti financování výstavby cyklostezky jsou sice známy (viz. evropské fondy a Státní fond dopravní infrastruktury), ale jsou obavy o alokaci na výstavbu cyklistické infrastruktury, která může být nedostatečná. Proto se počítá s intervencí Olomouckého kraje o navýšení alokace, případně hledat nové možnosti a způsoby v aktuálních dotačních podmínkách.



Úsek na trase C.



Úsek na trase D.

Zapsali: Ing. Petr Smítal, Ing. Stanislav Losert, Ing. Jaroslav Martinek